



**Erreichen Sie
Kulturmanager*innen
von morgen!**

Werbemöglichkeiten für Ihr
Aus- und Weiterbildungsangebot
bei



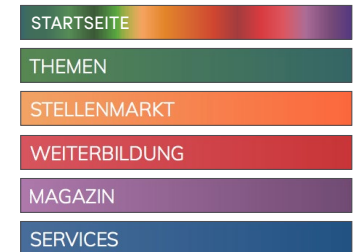
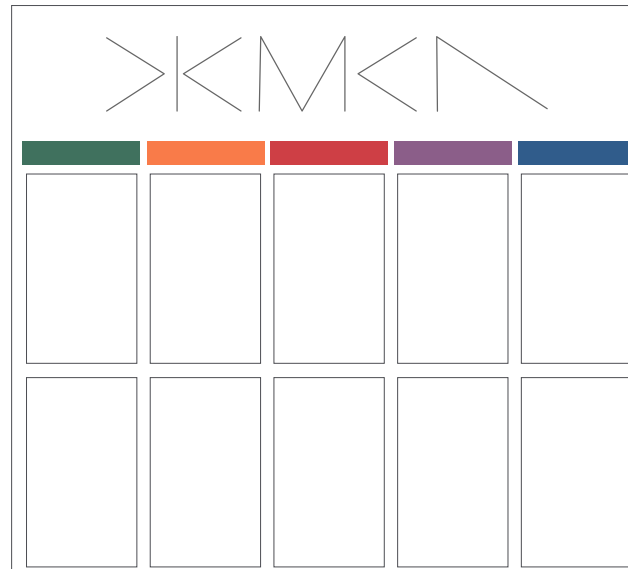
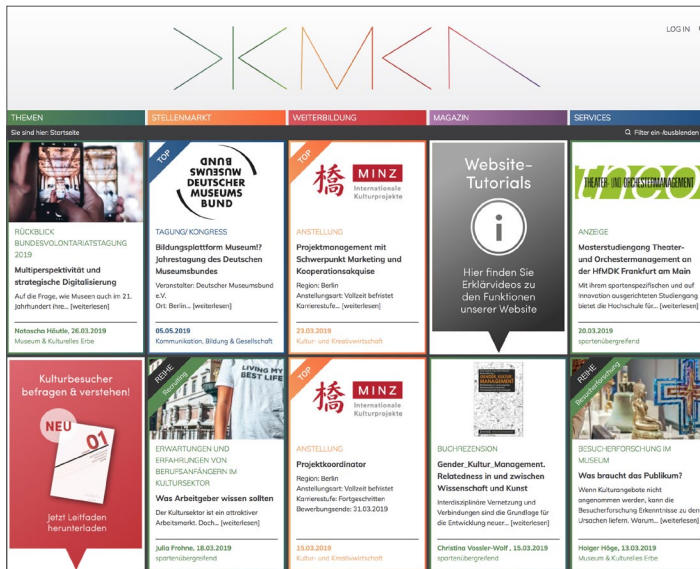
Kultur Management Network

Ihre Zielgruppe direkt erreichen	2
Grundausstattung im Ausbildungsführer	3
Grundausstattung pushen	4
Reichweite optimal nutzen	5
Werben im Magazin und Newsletter	7

Ihre Zielgruppe direkt erreichen: So unterstützen wir Sie

Kultur Management Network ist die wichtigste Plattform zu allen Themenbereichen des Kulturmanagements und der Arbeit im Kulturbereich. Unsere Website erreicht pro Monat mehr als 30.000 Kulturschaffende der deutschsprachigen Länder. Davon ru-fen monatlich ca. 5% unseren Ausbildungsführer auf. Ergänzend erreichen wir mit unseren Inhalten über unsere Facebook-Seite mehr als 15.700 Fans, von denen knapp ein Viertel (24%) zwischen 18 und 30 Jahre alt ist. Unserem Instagram-Account folgen weitere Personen dieser Altersgruppe – über die Hälfte (62%) unserer mehr als 5.300 Abonnent*innen. Diese Zielgruppe zeigt besonders großes Interesse an Informationen zur Aus- und Weiterbildung.*

Unser Website-Layout im Kachelprinzip



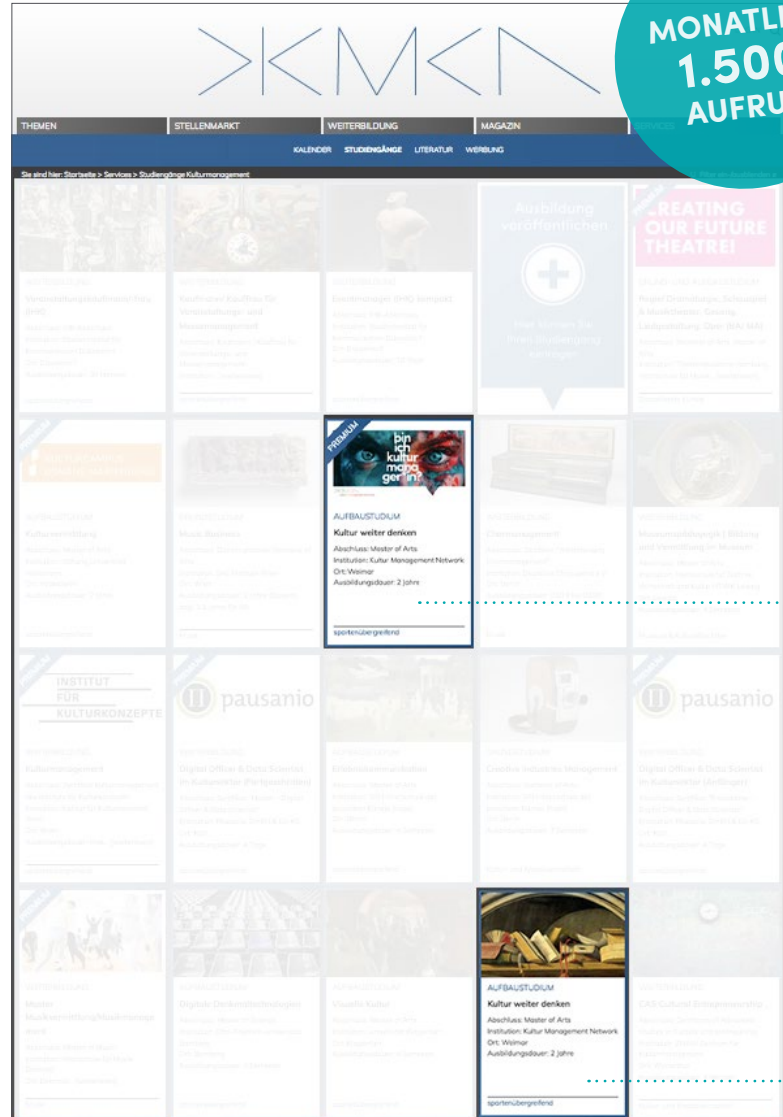
Nach einem Kachelprinzip konzipiert und einem Farbsystem folgend, erreichen Nutzer*innen schnell und intuitiv ihr gewünschtes Ziel. Um ihr Ausbildungsangebot gezielt zu bewerben, bietet sich unser Ausbildungsführer im Bereich Services besonders an. Um zusätzliche Aufmerksamkeit für weitere Angebote Ihrer Institution wie Veranstaltungen, Informationstage oder Publikationen zu generieren, können Sie Anzeigen und Textanzeigen auf den verschiedenen Seiten unserer Website, in unserem Magazin und Newsletter buchen.

All unsere Formate sind zielgruppenspezifisch auf Fach- und Führungskräfte im deutschsprachigen Kulturbetrieb sowie wichtige Akteur*innen an den Schnittstellen zwischen Kultur, Wirtschaft, Politik, Medien und Bildung zugeschnitten.

* Die Angaben beruhen auf der Datenauswertung unserer Website über Matomo Analytics / den Insights unseres Facebook- und Instagram-Accounts.

Ihr Ausbildungsangebot gezielt bewerben: Grundausrüstung im Ausbildungsführer

MONATLICH
1.500
AUFRUFE*



BASISEINTRAG KOSTENFREI

Einfach einen Nutzeraccount anlegen auf:
www.kulturmanagement.net/Registrierung
und Ihre Studiengänge unkompliziert eintragen
und verwalten.

MERKMALE

- Basisinformationen zum Studiengang
- automatisch generiertes Beitragsbild aus unserem kunsthistorischen Bilderpool

GEEIGNET UM

- Studierenden das Ausbildungsangebot kurz und knapp vorzustellen.

KOMPLETTEINTRAG 102,35 EUR** / JAHR

Buchbar für die Dauer von einem Jahr.

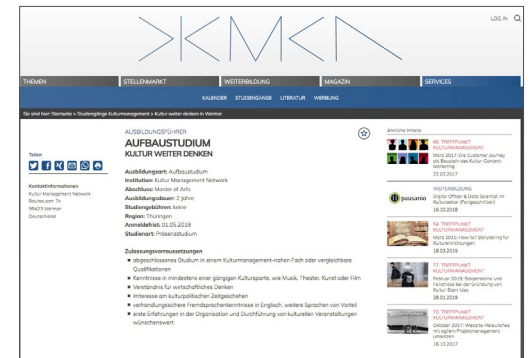
REICHWEITE
VERDOPPELN!*

MERKMALE

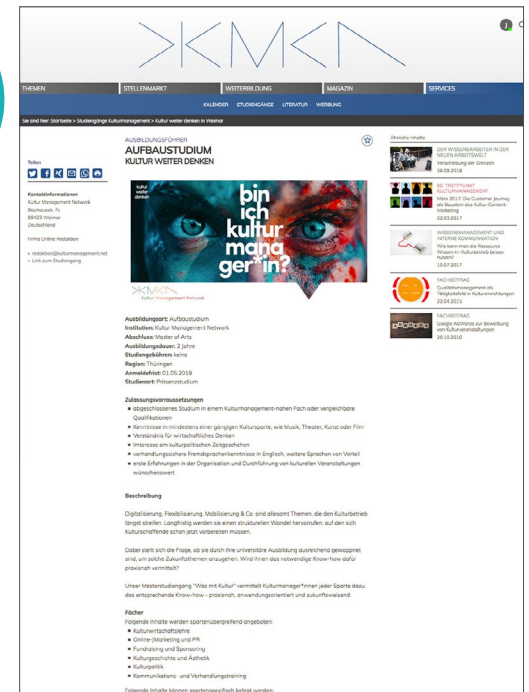
- ausführliche Ausbildungsinhalte
- eigenes Logo als Beitragsbild

GEEIGNET UM

- Studiengangsinteressierte bei ihrer Ausbildungswahl durch vertiefende Informationen zu unterstützen.



Detailseite: reduziert



Detailseite: ausführlich

* Die Angaben beruhen auf der Datenauswertung unserer Website über Matomo Analytics / den Insights unseres Facebook- und Instagram-Accounts. ** alle Preise zzgl. Mehrwertsteuer

Ihr Ausbildungsangebot gezielt bewerben: Grundausrüstung pushen



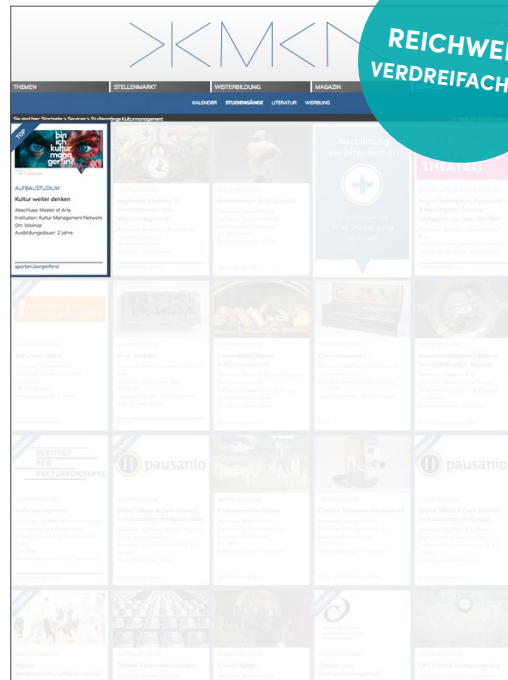
TOP-EINTRAG

60,00 EUR** / 14 TAGE

MERKMALE

- erscheint im Ausbildungsführer an erster Stelle
- GEEIGNET UM**
- Aufmerksamkeit innerhalb kürzester Zeit zu verdreifachen
- potenzielle Bewerber*innen gezielt auf Fristen o.ä. aufmerksam zu machen

REICHWEITE
VERDREIFACHEN!*



Platzierung im Ausbildungsführer

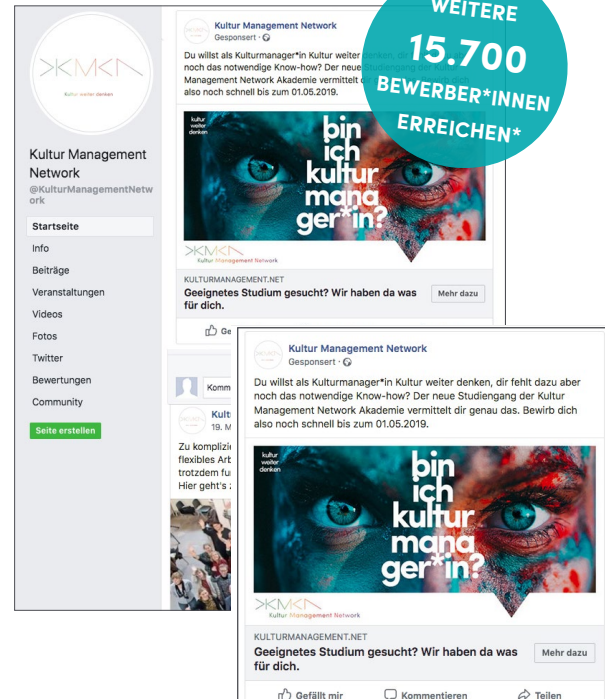


FACEBOOK-POST

80,00 EUR**

- auf der Kultur Management Network Facebook-Seite
- eigene Anzeige, Link und kurzer Text

WEITERE
15.700
BEWERBER*INNEN
ERREICHEN*



eigene Anzeige

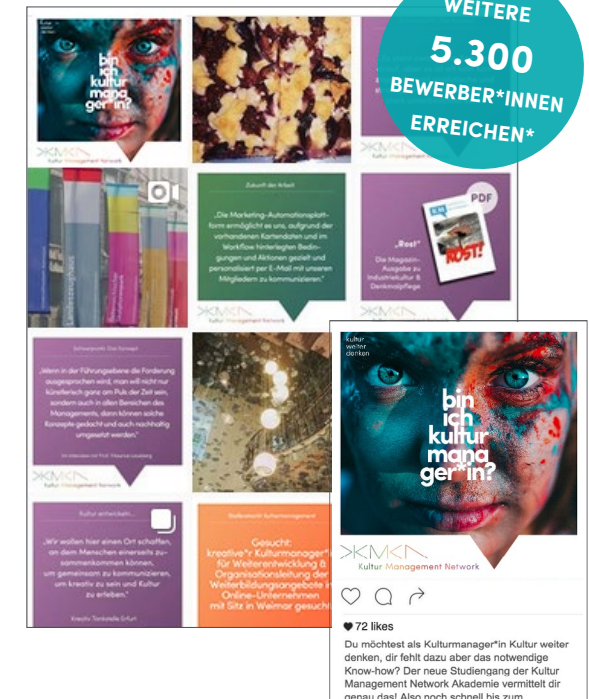


INSTAGRAM-POST

70,00 EUR**

- im Kultur Management Network Instagram-Feed
- eigene Anzeige, Link, kurzem Text und Hashtags

WEITERE
5.300
BEWERBER*INNEN
ERREICHEN*



eigene Anzeige

* Die Angaben beruhen auf der Datenauswertung unserer Website über Matomo Analytics / den Insights unseres Facebook- und Instagram-Accounts. ** alle Preise zzgl. Mehrwertsteuer

Besondere Angebote gezielt bewerben: Die Reichweite unserer Website optimal nutzen!

Kultur Management Network ist außerdem Ihr ideales Medium, um mit zielgerichteter Werbung nicht nur mehr Aufmerksamkeit für Ihre Ausbildungsangebote, sondern auch für Ihre Institution und zugehörige Forschungsarbeiten, Publikationen u.ä. zu generieren. Für Anzeigen eignen sich unsere Kacheln, die einzeln oder in Kombination gebucht werden können.

KACHEL GLOBAL (KATEGORIE A)

441,18 EUR / 2 WOCHEN**

Erscheinen auf der Startseite und auf allen Überblick-Seiten (wie Stellenmarkt, Themen, Ausbildungsführer, Kalender). Sie erreichen damit all unsere Nutzer*innen.



KACHEL STARTSEITE/ STELLENMARKT (KATEGORIE B)

361,34 EUR / 2 WOCHEN**

Erscheinen auf der Startseite von Kultur Management Network oder auf der Startseite des Stellenmarkts Kulturmanagement.



KACHEL RUBRIKSEITE (KATEGORIE C)

256,30 EUR / 2 WOCHEN**

Erscheinen auf den Rubrikseiten Studiengänge, Themen oder Kalender von Kultur Management Network sowie allen damit verbundenen Suchergebnissen.



Besondere Angebote gezielt bewerben: Die Reichweite unserer Website optimal nutzen!

Bringen Sie unseren Nutzer*innen ein Veranstaltungsangebot Ihrer Institution mit einer Anzeige oder Textanzeige auf unserem Portal näher! Für Anzeigen eignen sich hierbei unsere Kacheln, die einzeln oder in Kombination gebucht werden können. Textanzeigen sind eine Mischung aus Werbung und redaktionellem Beitrag, wodurch sich sehr gut der Aufbau einer Marke oder eines Produkts vorantreiben lässt.

TEXTANZEIGE BEITRÄGE

647,06 EUR** / 2 WOCHEN

Erscheint als Beitrag auf unserer Startseite und auf der Rubrikseite „Beiträge“, umfasst bis zu 5000 Zeichen, inklusive Redaktionsschleife sowie Facebook- & Instagram-Post.



**GRATIS
SOCIAL
MEDIA
POSTS**

The image shows a screenshot of the website's article page with a red callout box for the ad. Below it are three smaller screenshots: the start page, a Facebook post, and an Instagram post, all featuring the same ad content.

TEXTANZEIGE BEITRÄGE + NEWSLETTER

861,34 EUR** / 2 WOCHEN

Erscheint zusätzlich als Textanzeige im Newsletter (exklusiver Versand alle 2 Wochen an ca. 5.500 Abonnent*innen).



**ERSPARNIS
VON
200,- EUR**

The image shows a screenshot of the website's article page with a red callout box for the ad. Below it are four smaller screenshots: the start page, a Facebook post, an Instagram post, and a newsletter, all featuring the same ad content.

* Die Angaben beruhen auf der Datenauswertung unserer Website über Matomo Analytics / den Insights unseres Facebook- und Instagram-Accounts. ** alle Preise zzgl. Mehrwertsteuer

Besondere Angebote exklusiv bewerben: Werben in unserem Magazin und Newsletter!

Stellen Sie Ihre Veranstaltung oder das Schaffen Ihrer Institution mit Werbung im Newsletter oder im Online-Magazin von Kultur Management Network einem exklusiven Leserkreis vor! Zu diesem zählen vorrangig Kulturschaffende im mittleren und höheren Management. Alle Magazinausgaben in unserem **Archiv** aufbewahrt, wodurch Ihre Werbung auch langfristig wirkt.

NEWSLETTER

563,03 EUR / BANNER**
390,76 EUR / TEXTANZEIGE**

- wird alle zwei Wochen versendet



Banner



Textanzeige

ÜBER 6.000 ABONNENT*INNEN (NACH DSGVO)



MAGAZIN

647,06 EUR / 1/1 SEITE**
390,76 EUR / 1/2 SEITE**
260,50 EUR / 1/3 SEITE**

- erscheint alle zwei Monate
- Versand über Newsletter
- Download als PDF-Dokument
- Verbreitung auf Website und Social Media-Kanälen
- Aufbewahrung im Online-Archiv



CA. 12.500 LESER*INNEN*



1/1-Seite



1/2-Seite



1/3-Seite

* Die Angaben beruhen auf der Datenauswertung unserer Website über Matomo Analytics / den Insights unseres Facebook- und Instagram-Accounts. ** alle Preise zzgl. Mehrwertsteuer

**Wir beraten
Sie gern
individuell.**

Ansprechpartnerin: Kristin Oswald, Julia Jakob

E-Mail: redaktion@kulturmanagement.net

Telefon: +49 (0)3643 - 74 02 612



Kultur Management Network

**Oder buchen Sie direkt
auf unserer Website:**

www.kulturmanagement.net/Werbung